

PR01.
TRADE SHOW

TOKYO

SS19

2018.10.16-18

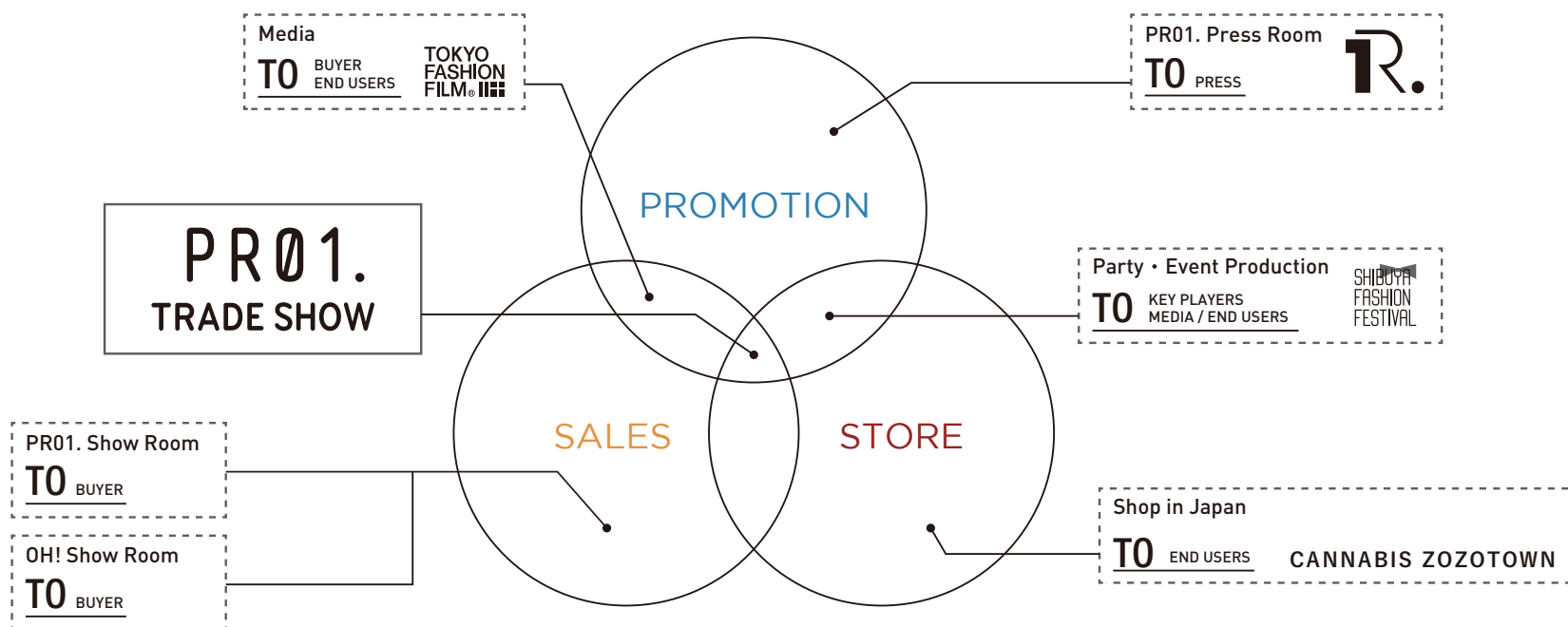
P R O P O S A L

ABOUT

アジアをつなぐプラットフォーム「PR01. TRADE SHOW」

PR01. TRADE SHOW は、アジアをつなぐプラットフォームとして、東京をはじめ世界中からブランドを厳選、国内はもちろん海外まで発信していくプロジェクトです。展示会場をショールーム単位で構成し、バイヤーに出展ブランドのコンセプトをわかりやすく伝える事で、より多くのビジネスマッチングを促進。グローバル展開においても各ショールームを担当するディレクターが、開催地の地域性・時代性を踏襲し、マーケットにあわせたローカライズを実現します。

名称 : PR01. TRADE SHOW TOKYO (ピーアールワントレードショー トウキョウ)
会場 : EBIS303
会期 : 2018.10.16 (Tue) - 18 (Thu) 10:00 - 19:00 ※最終日のみ18:00まで
来場者数 : 2,500人 (2018年3月開催実績)
対象 : バイヤー、プレス、ビジネス関係者
主催 : 株式会社ワンオー
企画 : PR01.

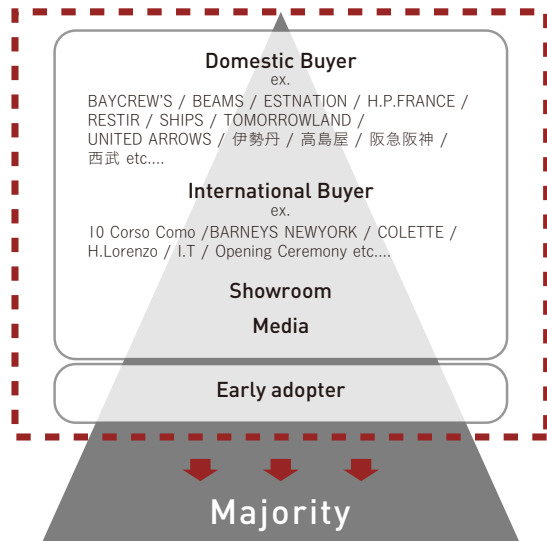


PR01.は、プレスルーム、ショールーム、イベントプロダクション、webメディア、SHOPなど複数の機能を有し、これらを自在に組み合わせ、通常の合同展示会とは異なる、ファッションのトータルソリューションをお届けします。

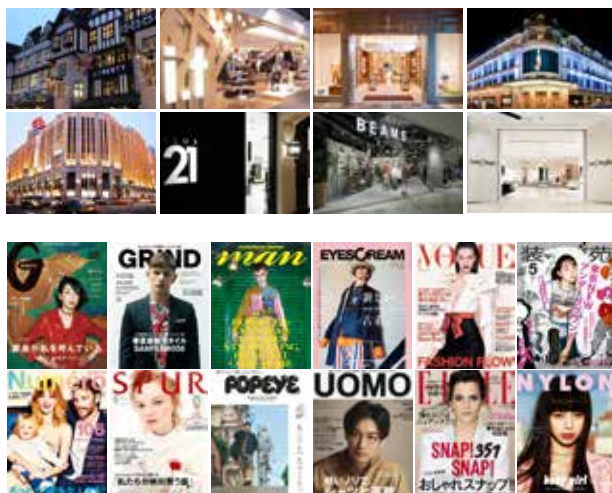
TARGET

PR01. TRADE SHOW GLOBAL EXHIBITION PROJECT

オピニオンリーダーを軸に多数のインフルエンサーの来場を促進し、トップダウン型の質の高いセールス、プロモーションを実現します。



オピニオンリーダーを軸に多数のインフルエンサーの来場を促進し、トップダウン型の質の高いセールス、プロモーションを実現します。



Buyers

※2018年3月総来場者数 2500人

※前回総来場者中 **52%**

DOMESTIC

AMERICAN RAG CIE / BARNEYS JAPAN / Code Three / JUN / nano · universe / Ron Herman / SANEI INTERNATIONAL / STUDIOUS / UENO SHOKAI / URBAN RESEARCH / Via Bus Stop / WORLD / ZOZO TOWN / 大丸 / 東急 / プランタン銀座 / 松坂屋 / 松屋 / 三越 etc...

INTERNATIONAL

AMORPH / ARTIFACTS / ASOS.COM.LTD / AWA / BAUHAUS / BERG PTY LTD / bisou bisou / boutiqueye / Breeze center / CHOCOLATE & PICKLES FASHION / CLOTH FAIR / CLUB 1981 / CLUB21 / CLUB DESIGNERS / COCOMOJO / Cocktail / Concrete / coup de foudre / COUVERTURE / DAIL / EVEN / FOUND / Galeries LAFAYETTE / GAMMA PLAYER / Handsome Corp / Hanwha Galleria / HOTEL V / Jeffery / JFT Holding Ltd / JIN shop / JOYCE / JUMELLE / KABIRI / Lane Crawford / Lazzari / Le Bon Marche / Level 6ix / Liberty / LORENZO / LUUKS / MARAIS / Maria Luiza / PEDE & STOFFER / Satine / SAUCE / SENSE / SERIE A / SEVEN DAYS / SHINE / SIDEFAME LTD FENIX GROUP / SPACE / SPACE MUE / SPR+ / STYLETRIEB.COM / TAIWAN GIVEN / The boon shop / Thimbloom / Trafic / TUAN TUAN / 大葉高島屋 / 新光三越 / eslite - 誠品書店 - / 統一阪急 etc...

Industry Insiders

※前回総来場者中 **38%**

BREEZE BREEZE / ITOKIN TAIWAN / JAPAN COUNCIL OF SHOPPING CENTERS / JAPAN DEPARTMENT STORES ASSOCIATION / JAPAN SPECIALTY / Laforet HARAJUKU / LUMINE / MARUNOUCHI BLDG. / MINISTRY OF ECONOMY TRADE AND INDUSTRY / NAMBA PARKS / OMOTESANDO HILLS / PARCO / ROPPONGI HILLS / STORES ASSOCIATION / TAMAGAWA TAKASHIMAYA S.C. / TOKYO MIDTOWN / VENUS FORT etc...

Media

※前回総来場者中 **10%**

DOMESTIC

ASAHI / BRUTUS / common&sense / ELLE girl / Fashion News / Fashionjp.net / Fashionsnap.com / FUDGE / gap press / GINZA / GISELe / GLITTER / GRIND / Japan Times / MAINICHI / men's FUDGE / MEN'S NON-NO / MODE PRESS / NHK WORLD / NIKKEI / Numero TOKYO / NYLON JAPAN / POPEYE / SENKEN / SO-EN / SPUR / SPUR.JP / STUDIO VOICE / Style.com / Taiwan News / TBS / THE SEN-I NEWS / UOMO / VOGUEgirl / WGSN / WWD JAPAN / WWD JAPAN.COM / YOMIURI etc...

INTERNATIONAL

Ami / Bangbella / Business Weekly / CHOC / Class / COOL / daily news / Fashion Collection / FMH / GQ digital / Interior / i-style / La Vie / LDOPE / Migros Magazin / MilkX / mina / MOT-TIMES / mypaper / M-MUG / NET Wave / News Fashion Daily / Prestige / Ray / Stylesight / Taiwan Shin Sheng / TVB / TVBS / ViVi / VOGUE / We Ar global magazine / with / 壹週刊 / 自由時報 / 寶福新聞 etc...

※過去来場者実績も含む

SHOWROOMS

国内外より時代感にあうショールームを招集し展示会場を構成

PR01. TRADE SHOW FW18 では61 ブランドが出展。会場を PR01. TRADE SHOW 監修によるテイスト別のショールームで構成し、出展ブランドのコンセプトを明確にし、買い付けの効率化を図り、バイヤーにとって商談しやすい環境を作ります。

WOMEN'S



a-jolie / Cavaliere / CHERIE / Clean2 / DOLLYANDMOLLY / e.m.a. JAPAN / FREIKNOCK / furugi ni lace / furuta / FUSION / GROWING PAINS / HENZA LOS ANGELES / KÄÄPIÖ / Marilyn Tan Jewellery | MTJ / rikolact / SOVETSKY1917 / SOWHAT? / SSANAYA TRYAPKA / SVARKA / T3CM / tomoki yurita / WONDEROUND / YAH!

Taipei IN Style in Tokyo



: EMPHASIZE / CHENG PAI CHENG / DYCTEAM / M.D.LIN / shen yao / SOPHIA WU / TAGather Goods / TSUNG YU CHAN / unius / WEAVISM

※写真とブランドリストは前回開催時、出展ブランドになります。

SHOWROOMS

MEN's



Alfredo Gonzales / amok / Awesome Boy / BLACK TRIANGLE DESIGN / Blanc YM / BLINDBARBER /
el conductorH / Faccies / IKUMI / LEGALIZE TOKYO / lunatic / STline / SUB-AGE. /
The Adams & River / UMTC STUDIOS

PANORAMA SHOWROOM



21% / DESIREEKREIN / ERIKOOGATA / Jman / KAMILAVKA /
KOPKA / Make What You Will / Malcolm Guerre / nancystellasoto /
ondev / RIDDLEMMA / Sackville / SMILE TOTE by YUKI

※写真とブランドリストは前回開催時、出展ブランドになります。

MATCHING PROJECT

PR01. TRADE SHOWは、現在 東京・台湾 で開催。近年のファッションビジネスにおける買い付け時期の変化に合わせ、ショールーム形式での発表を行い、PR01. SHOWROOMとしてもグローバルに展開しています。

TRADE SHOW

TOKYO



TAIPEI



SHANGHAI



SHOWROOM

TOKYO



PARIS



NEW YORK



PROMOTION for BUYER

PR01. TRADE SHOW のセールスプロデューサーが会期前のバイヤーアプローチを統括、会期中はバイヤーとブランドのお取引をサポート、会期後のアフターフォローまで責任を持って仕切ります。また、会期外には全国のショップを巡回し、バイヤーとのコミュニケーション・市場調査を重ねることで、ブランドとのマッチングの精度をより高めていきます。

PROMOTION FOR MEDIA

PR01. プレスチームが業界関係者へのPRを強化



PR01.Pressroom

原宿にプレスルームを構え、国内外の 70 以上のブランド・企業の PR 活動を行っています。国内最大規模のリース件数を誇り、月間 350 人のインフルエンサー（編集・スタイリスト・タレント・モデル・ブロガー等）が訪れます。

業界向けメディアへの個別アプローチ

業界向けメディアを中心に PR01. TRADE SHOW の告知を露出することで、世界中のバイヤー、メディア関係者へ PR します。直前には有力メディアへの個別アプローチも実施。



Fashionsnap.com / FASHION MAG / MODEM ONLINE / STYLE.COM / WWD / 織研新聞 etc...

SNS、メルマガを使用したアプローチ

業界関係者リスト約30,000件に対し情報発信をしていきます。



有力ブロガーへのアプローチ

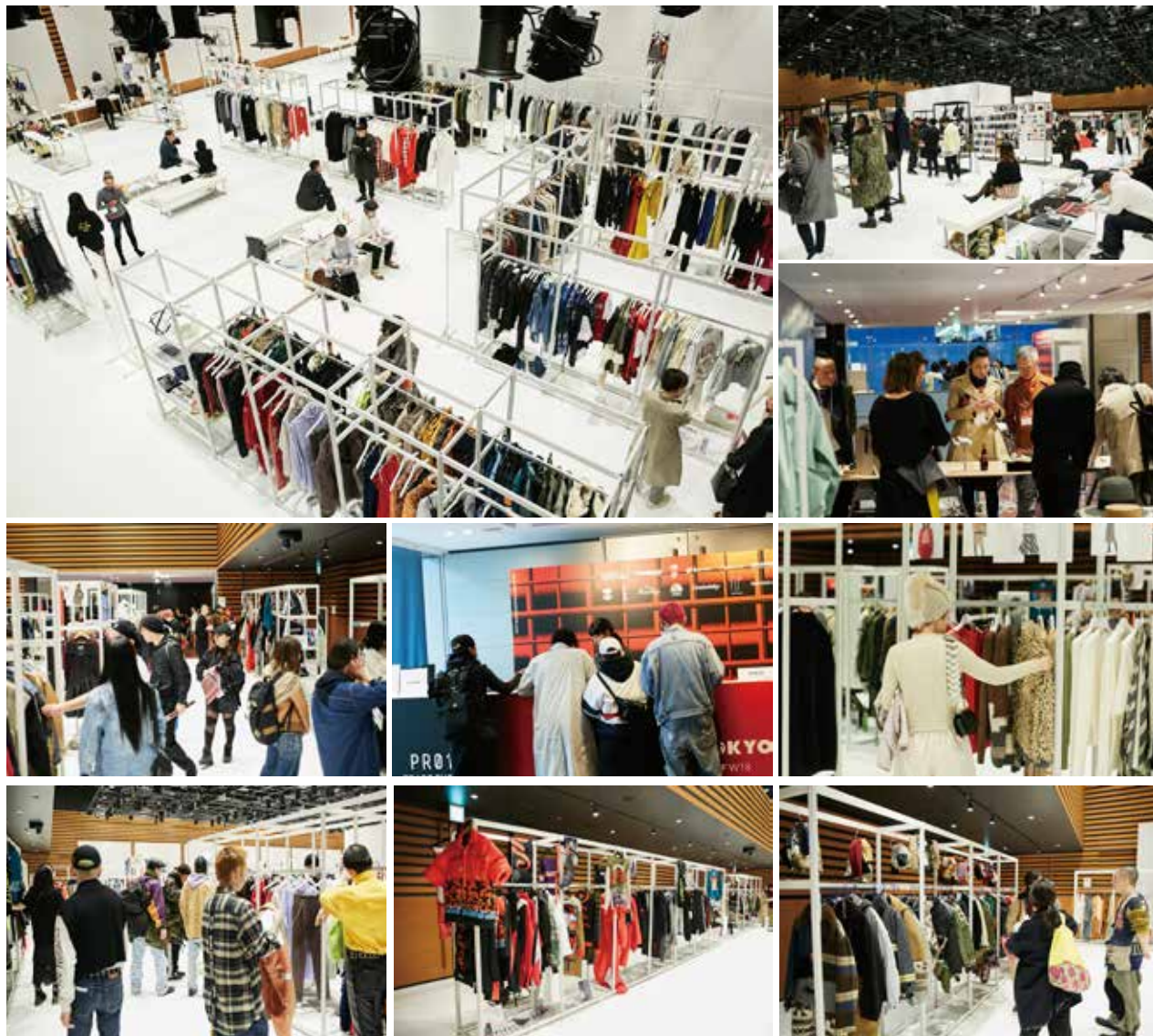
International Blogger

JETROとも連携し、有名グローバルブロガーを招聘。展示会情報から出展ブランドの情報まで、広範囲の拡散を目指します。

Domestic Blogger

国内の有力ファッションブロガーを積極的に招聘し、展示会レポートなどをブログで拡散、業界内からエンドユーザーまで幅広い訴求を狙い、出展ブランドのプロモーションにつなげます。

FW18 ARCHIVE PHOTOS



SERVICE / LOUNGE



PAST EXHIBITION BRAND

PR01. TRADE SHOWは今回で 9回目の開催になります。

※ 過去にPR01. TRADE SHOW に参加したブランドの一例

ANREALAGE T-shirts Line **AZ**
ATSUSHI NAKASHIMA
BED J.W. FORD
DRESSEDUNDRESSED
doublet
fleamadonna
KIDILL
MAISON EUREKA
meanswhile

MIKIO SAKABE
Name
NON TOKYO
PLASTIC TOKYO
SISE
TAAK
written by
YASUTOSHI EZUMI
77circa



ANREALAGE T-shirts Line
AZ



BED J.W. FORD



DRESSEDUNDRESSED



fleamadonna



meanswhile



NON TOKYO